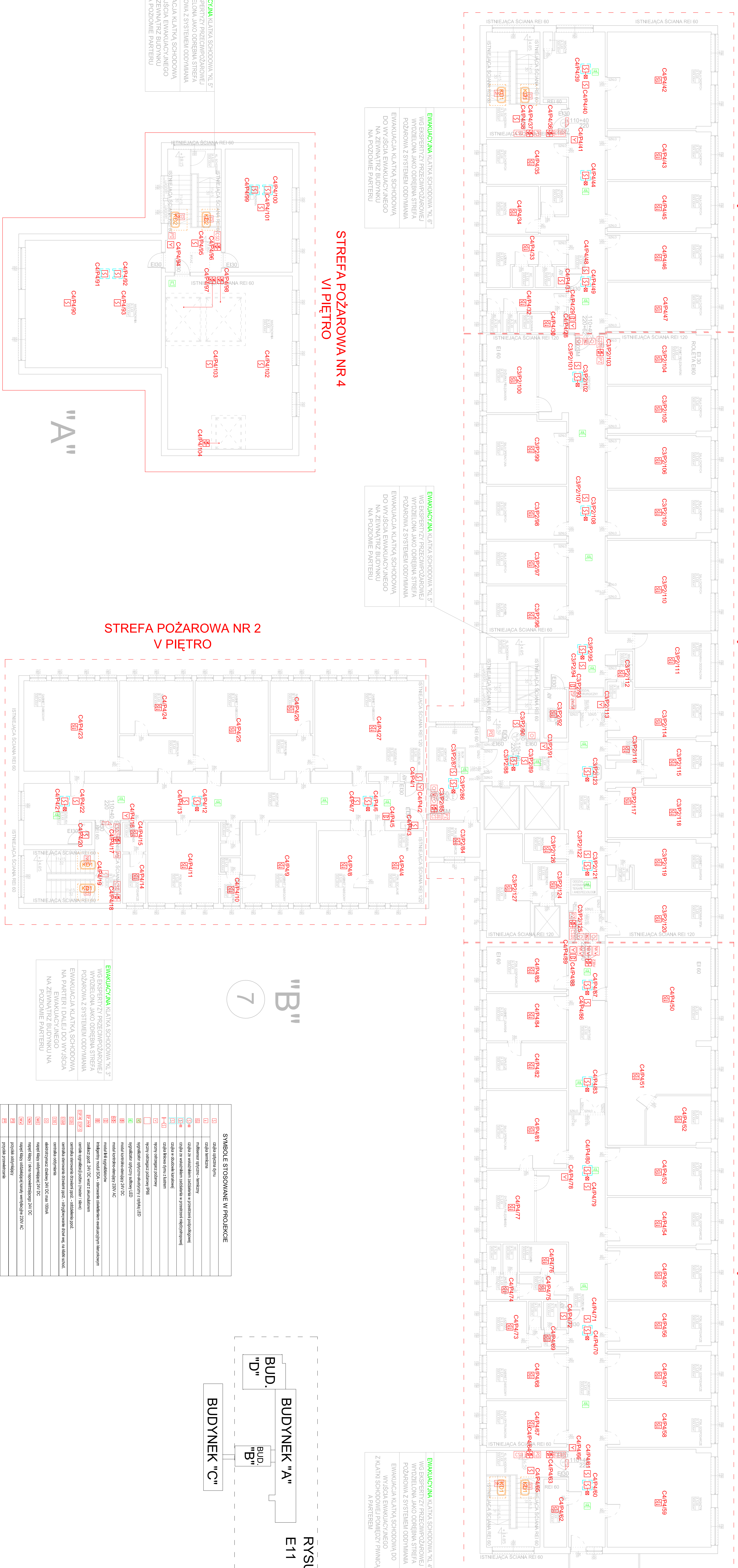


STREFA POŻAROWA NR 5
V PIĘTRO

STREFA POŻAROWA NR 4
V PIĘTRO

STREFA POŻAROWA NR 3
V PIĘTRO



EWAKUACYJNA KŁATKA SCHODOWA N.L. 6^o
WG EKSPERTYZY PRZECIWPÓŻAROWEJ
WYDZIEŁONA JAKO ODRĘBNA STREFA
POŻAROWA Z SYSTEMEM ODWYMIANA
EWAKUACYJNA KŁATKA SCHODOWA
DO WYJŚCIA EWAKUACYJNEGO
NA ZEWNĄTRZ BUDYNKU
NA POZIOMIE PARTERU

EWAKUACYJNA KŁATKA SCHODOWA N.L. 5^o
WG EKSPERTYZY PRZECIWPÓŻAROWEJ
WYDZIEŁONA JAKO ODRĘBNA STREFA
POŻAROWA Z SYSTEMEM ODWYMIANA
EWAKUACYJNA KŁATKA SCHODOWA
DO WYJŚCIA EWAKUACYJNEGO
NA ZEWNĄTRZ BUDYNKU
NA POZIOMIE PARTERU

EWAKUACYJNA KŁATKA SCHODOWA N.L. 4^o
WG EKSPERTYZY PRZECIWPÓŻAROWEJ
WYDZIEŁONA JAKO ODRĘBNA STREFA
POŻAROWA Z SYSTEMEM ODWYMIANA
EWAKUACYJNA KŁATKA SCHODOWA
DO WYJŚCIA EWAKUACYJNEGO
NA ZEWNĄTRZ BUDYNKU
NA POZIOMIE PARTERU

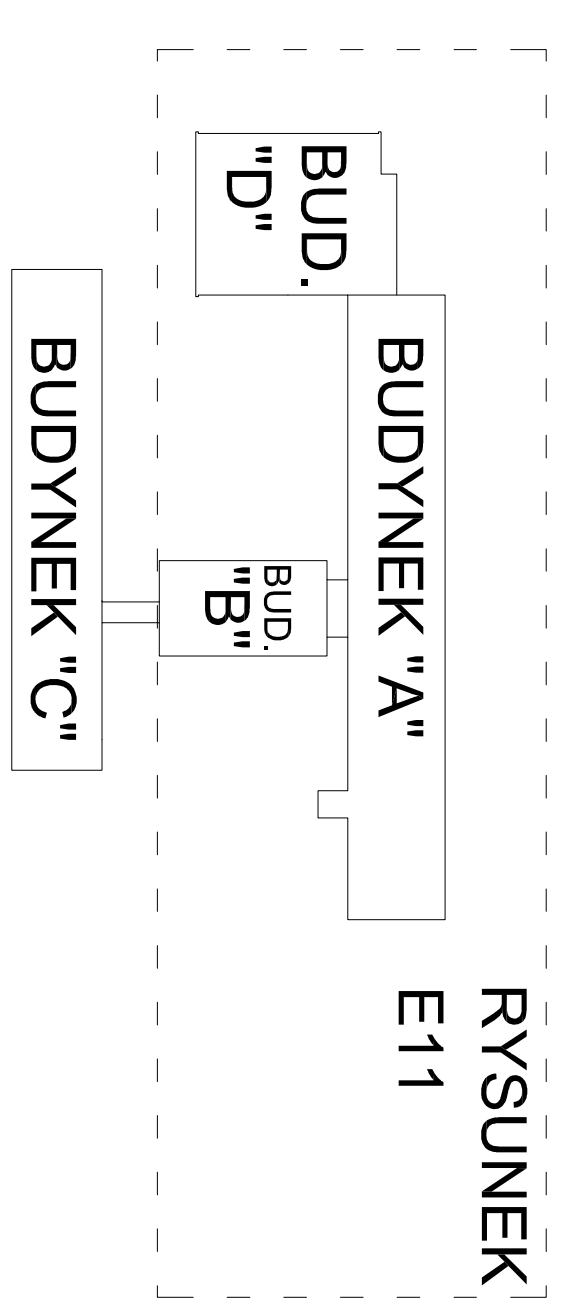
EWAKUACYJNA KŁATKA SCHODOWA N.L. 4^o
WG EKSPERTYZY PRZECIWPÓŻAROWEJ
WYDZIEŁONA JAKO ODRĘBNA STREFA
POŻAROWA Z SYSTEMEM ODWYMIANA
EWAKUACYJNA KŁATKA SCHODOWA DO
WYJŚCIA EWAKUACYJNEGO
Z KLATKI SCHODOWEJ POMIĘDZY PIWNICA
A PARTEREM

STREFA POŻAROWA NR 4
VI PIĘTRO

STREFA POŻAROWA NR 2
V PIĘTRO

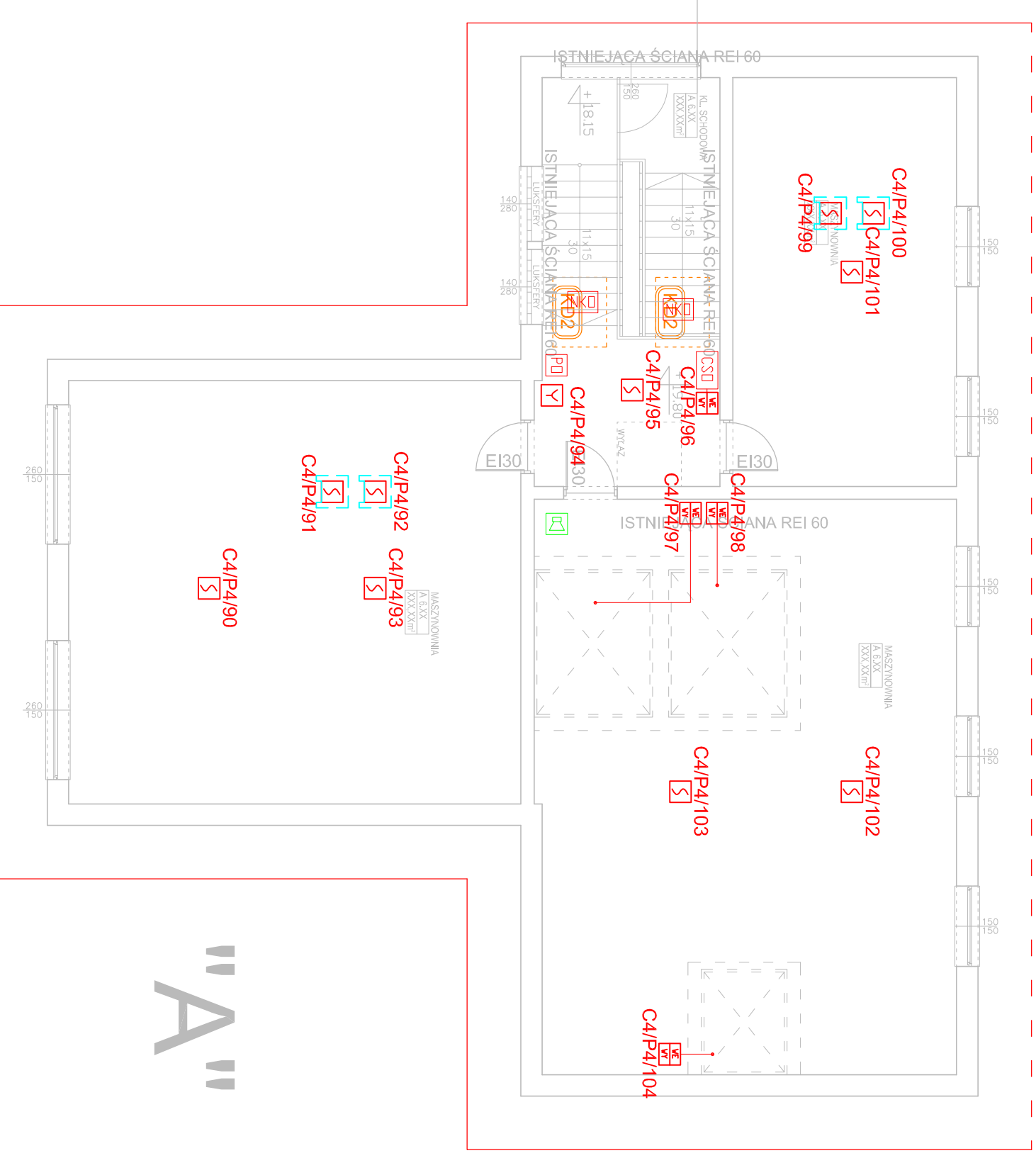
"B"

7



RYSMUNEK
E11

EWAKUACYJNA KŁATKA SCHODOWA N.L. 5^o
WG EKSPERTYZY PRZECIWPÓŻAROWEJ
WYDZIEŁONA JAKO ODRĘBNA STREFA
POŻAROWA Z SYSTEMEM ODWYMIANA
EWAKUACYJNA KŁATKA SCHODOWA
DO WYJŚCIA EWAKUACYJNEGO
NA ZEWNĄTRZ BUDYNKU
NA POZIOMIE PARTERU



"A"

EWAKUACYJNA KŁATKA SCHODOWA N.L. 3^o
WG EKSPERTYZY PRZECIWPÓŻAROWEJ
WYDZIEŁONA JAKO ODRĘBNA STREFA
POŻAROWA Z SYSTEMEM ODWYMIANA
EWAKUACYJNA KŁATKA SCHODOWA
NA PARTER I DALEJ DO WYJŚCIA
EWAKUACYJNEGO
NA ZEWNĄTRZ BUDYNKU NA
POZIOMIE PARTERU

SYMBOLE STOSOWANE W PROJEKCIE

□	czarna otwarta kolumna
□	czarna linia
□	czarna linia przerywana
□	czarna linia kropka-kreska
□	czarna linia kropka-kreska przerywana
□	czarna linia kropka-kreska kropka-kreska
□	czarna linia kropka-kreska kropka-kreska kropka-kreska
□	czarna linia kropka-kreska kropka-kreska kropka-kreska kropka-kreska
□	czarna linia kropka-kreska kropka-kreska kropka-kreska kropka-kreska kropka-kreska
□	czarna linia kropka-kreska kropka-kreska kropka-kreska kropka-kreska kropka-kreska kropka-kreska
□	czarna linia kropka-kreska kropka-kreska kropka-kreska kropka-kreska kropka-kreska kropka-kreska kropka-kreska
□	czarna linia kropka-kreska kropka-kreska kropka-kreska kropka-kreska kropka-kreska kropka-kreska kropka-kreska kropka-kreska
□	czarna linia kropka-kreska kropka-kreska kropka-kreska kropka-kreska kropka-kreska kropka-kreska kropka-kreska kropka-kreska kropka-kreska
□	czarna linia kropka-kreska kropka-kreska kropka-kreska kropka-kreska kropka-kreska kropka-kreska kropka-kreska kropka-kreska kropka-kreska kropka-kreska
□	czarna linia kropka-kreska kropka-kreska kropka-kreska kropka-kreska kropka-kreska kropka-kreska kropka-kreska kropka-kreska kropka-kreska kropka-kreska kropka-kreska
□	czarna linia kropka-kreska kropka-kreska kropka-kreska kropka-kreska kropka-kreska kropka-kreska kropka-kreska kropka-kreska kropka-kreska kropka-kreska kropka-kreska kropka-kreska

- UWAGI:
1. Dla uszeregowanych w kolejności obiektów technicznych i dekompozycji Line nosi przeznaczenie określić na etapie wykonania tak aby uzyskać najdokładniejszą wartość techniczną, ekonomiczną oraz aby uzyskać najdokładniejszą lokalizację prac budowlanych z uwzględnieniem obiektów technicznych i dekompozycji.
 2. Wymagania techniczne i kosztorysowość prac budowlanych wyrażone w formie tabelarycznej.
 3. Kosztorysowa przedstawienie kosztorysu.
 4. Projektant odpowiada za zgodność danych z dokumentacją techniczną i kosztorysową.
 5. Skonkretyzowane za pomocą danych technicznych i kosztorysowych.
 6. Projektant odpowiada za zgodność danych z dokumentacją techniczną i kosztorysową.
 7. Projektant odpowiada za zgodność danych z dokumentacją techniczną i kosztorysową.
 8. Projektant odpowiada za zgodność danych z dokumentacją techniczną i kosztorysową.
 9. Projektant odpowiada za zgodność danych z dokumentacją techniczną i kosztorysową.
 10. Projektant odpowiada za zgodność danych z dokumentacją techniczną i kosztorysową.
 11. Projektant odpowiada za zgodność danych z dokumentacją techniczną i kosztorysową.
 12. Projektant odpowiada za zgodność danych z dokumentacją techniczną i kosztorysową.
 13. Projektant odpowiada za zgodność danych z dokumentacją techniczną i kosztorysową.
 14. Projektant odpowiada za zgodność danych z dokumentacją techniczną i kosztorysową.
 15. Projektant odpowiada za zgodność danych z dokumentacją techniczną i kosztorysową.
 16. Projektant odpowiada za zgodność danych z dokumentacją techniczną i kosztorysową.
 17. Projektant odpowiada za zgodność danych z dokumentacją techniczną i kosztorysową.
 18. Projektant odpowiada za zgodność danych z dokumentacją techniczną i kosztorysową.
 19. Projektant odpowiada za zgodność danych z dokumentacją techniczną i kosztorysową.
 20. Projektant odpowiada za zgodność danych z dokumentacją techniczną i kosztorysową.
 21. Projektant odpowiada za zgodność danych z dokumentacją techniczną i kosztorysową.
 22. Projektant odpowiada za zgodność danych z dokumentacją techniczną i kosztorysową.
 23. Projektant odpowiada za zgodność danych z dokumentacją techniczną i kosztorysową.
 24. Projektant odpowiada za zgodność danych z dokumentacją techniczną i kosztorysową.
 25. Projektant odpowiada za zgodność danych z dokumentacją techniczną i kosztorysową.
 26. Projektant odpowiada za zgodność danych z dokumentacją techniczną i kosztorysową.
 27. Projektant odpowiada za zgodność danych z dokumentacją techniczną i kosztorysową.
 28. Projektant odpowiada za zgodność danych z dokumentacją techniczną i kosztorysową.
 29. Projektant odpowiada za zgodność danych z dokumentacją techniczną i kosztorysową.
 30. Projektant odpowiada za zgodność danych z dokumentacją techniczną i kosztorysową.
 31. Projektant odpowiada za zgodność danych z dokumentacją techniczną i kosztorysową.
 32. Projektant odpowiada za zgodność danych z dokumentacją techniczną i kosztorysową.
 33. Projektant odpowiada za zgodność danych z dokumentacją techniczną i kosztorysową.
 34. Projektant odpowiada za zgodność danych z dokumentacją techniczną i kosztorysową.
 35. Projektant odpowiada za zgodność danych z dokumentacją techniczną i kosztorysową.
 36. Projektant odpowiada za zgodność danych z dokumentacją techniczną i kosztorysową.
 37. Projektant odpowiada za zgodność danych z dokumentacją techniczną i kosztorysową.
 38. Projektant odpowiada za zgodność danych z dokumentacją techniczną i kosztorysową.
 39. Projektant odpowiada za zgodność danych z dokumentacją techniczną i kosztorysową.
 40. Projektant odpowiada za zgodność danych z dokumentacją techniczną i kosztorysową.
 41. Projektant odpowiada za zgodność danych z dokumentacją techniczną i kosztorysową.
 42. Projektant odpowiada za zgodność danych z dokumentacją techniczną i kosztorysową.
 43. Projektant odpowiada za zgodność danych z dokumentacją techniczną i kosztorysową.
 44. Projektant odpowiada za zgodność danych z dokumentacją techniczną i kosztorysową.
 45. Projektant odpowiada za zgodność danych z dokumentacją techniczną i kosztorysową.
 46. Projektant odpowiada za zgodność danych z dokumentacją techniczną i kosztorysową.
 47. Projektant odpowiada za zgodność danych z dokumentacją techniczną i kosztorysową.
 48. Projektant odpowiada za zgodność danych z dokumentacją techniczną i kosztorysową.
 49. Projektant odpowiada za zgodność danych z dokumentacją techniczną i kosztorysową.
 50. Projektant odpowiada za zgodność danych z dokumentacją techniczną i kosztorysową.
 51. Projektant odpowiada za zgodność danych z dokumentacją techniczną i kosztorysową.
 52. Projektant odpowiada za zgodność danych z dokumentacją techniczną i kosztorysową.
 53. Projektant odpowiada za zgodność danych z dokumentacją techniczną i kosztorysową.
 54. Projektant odpowiada za zgodność danych z dokumentacją techniczną i kosztorysową.
 55. Projektant odpowiada za zgodność danych z dokumentacją techniczną i kosztorysową.
 56. Projektant odpowiada za zgodność danych z dokumentacją techniczną i kosztorysową.
 57. Projektant odpowiada za zgodność danych z dokumentacją techniczną i kosztorysową.
 58. Projektant odpowiada za zgodność danych z dokumentacją techniczną i kosztorysową.
 59. Projektant odpowiada za zgodność danych z dokumentacją techniczną i kosztorysową.
 60. Projektant odpowiada za zgodność danych z dokumentacją techniczną i kosztorysową.